




-  Isikliku kasutusõiguse pindala kokku ligikaudu 4450 m²
-  Katastriüksuste piirid
-  Koormatava katastriüksuse piir

Isikliku kasutusõiguse asendiplaan

Kinnistu nimi: 41 Kärevere-Kärkna tee L10 (reg.nr 5661350)

Katastritunnus: 79401:001:0438

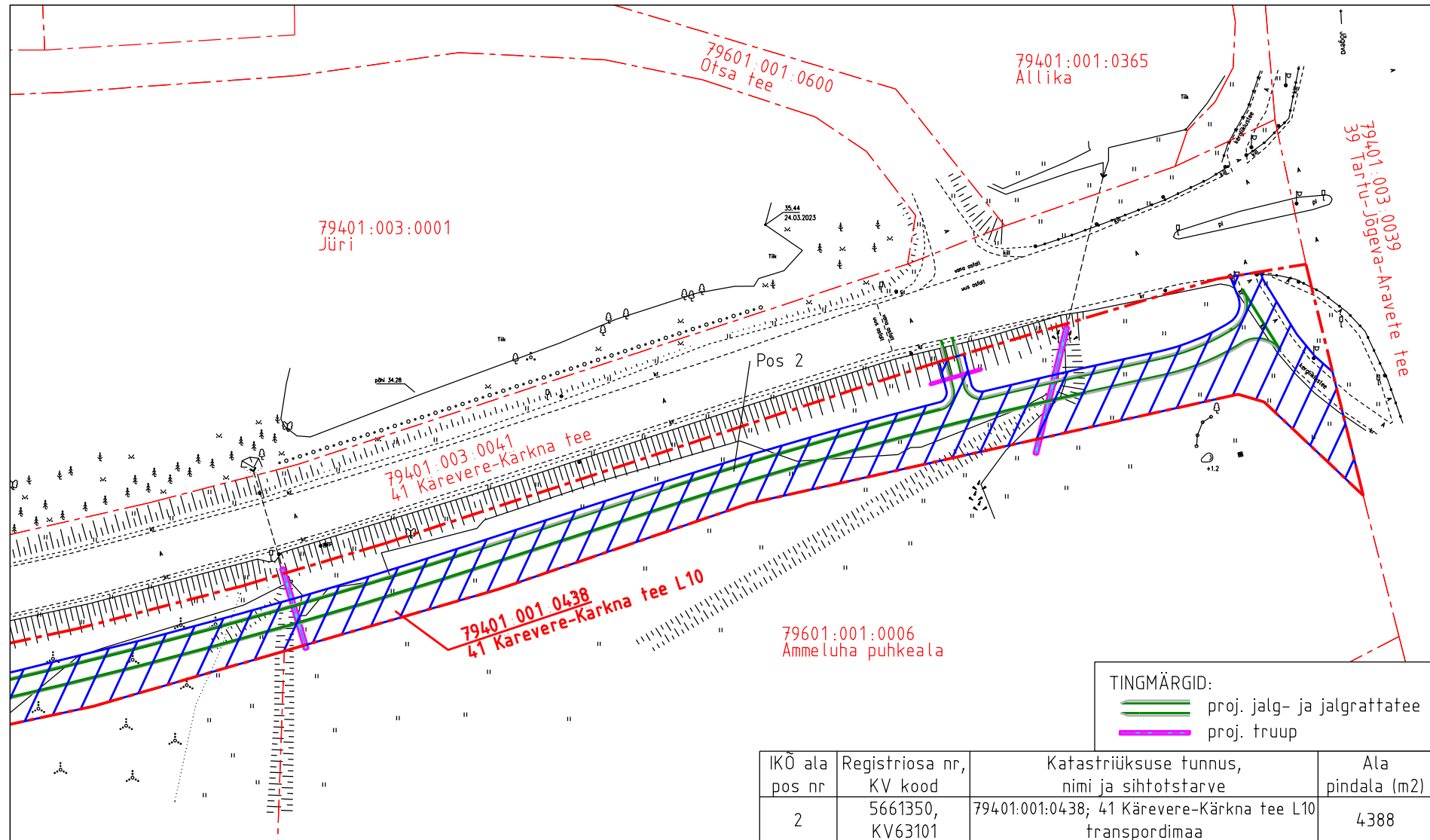
Asukoht: Võibla küla, Tartu vald, Tartu maakond




Toner-Projekt OÜ töö nr 02/2023

Riigitee 41 Kärevere Kärkna km 12,1-12,9 asuvalle lõigule kergliiklustee ehitusprojekt

Koostaja:

OÜ Kirjanurk



-  Isikliku kasutusõiguse pindala kokku ligikaudu 4450 m²
-  Katastriüksuste piirid
-  Koormatava katastriüksuse piir

Isikliku kasutusõiguse asendiplaan
 Kinnistu nimi: 41 Kärevere-Kärkna tee L10 (reg.nr 5661350)
 Katastritunnus: 79401:001:0438
 Asukoht: Võibla küla, Tartu vald, Tartu maakond
 Toner-Projekt OÜ töö nr 02/2023
 Riigitee 41 Kärevere Kärkna km 12,1-12,9 asuvalle lõigule kergliiklustee ehitusprojekt

Koostaja:
 OÜ Kirjanurk